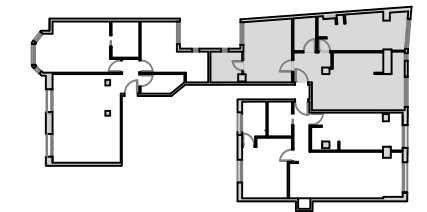
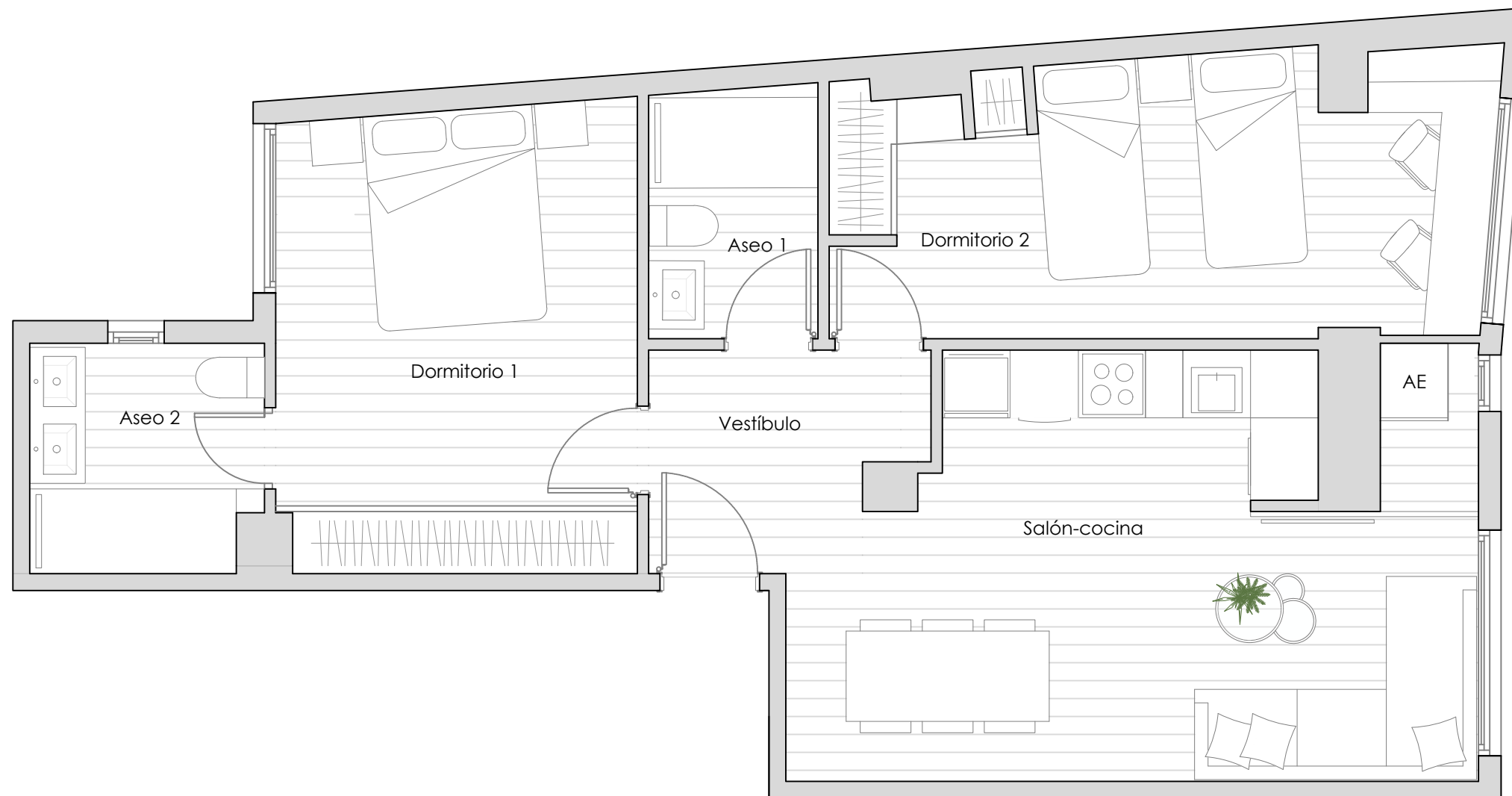


ESSENTIA

CENTRO ZARAGOZA
ZURITA 21



VIVIENDA B OPCIÓN 1



CUADRO DE SUPERFICIES

VIVIENDA B	
Salón- cocina	20.46 m ²
Dormitorio 1	13.11 m ²
Dormitorio 2	14.22 m ²
Aseo 1	3.32 m ²
Aseo 2	4.11 m ²
Vestíbulo	4.35 m ²
SUP. ÚTIL INTERIOR	
59.57 m ²	
SUP. CONSTRUIDA	
72.51 m ²	

e 1:50 1 2 3 4

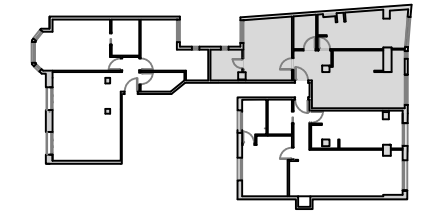
Este plano orientativo constituye un avance sobre el proyecto. Las cotas y superficies mostradas son aproximadas y están sujetas a posibles modificaciones por parte de la dirección facultativa durante el desarrollo del proyecto y de la obra. No se dispondrá de las cotas reales, y por tanto definitivas, hasta la completa ejecución del proyecto.

TU HOGAR.
NUESTRO COMPROMISO

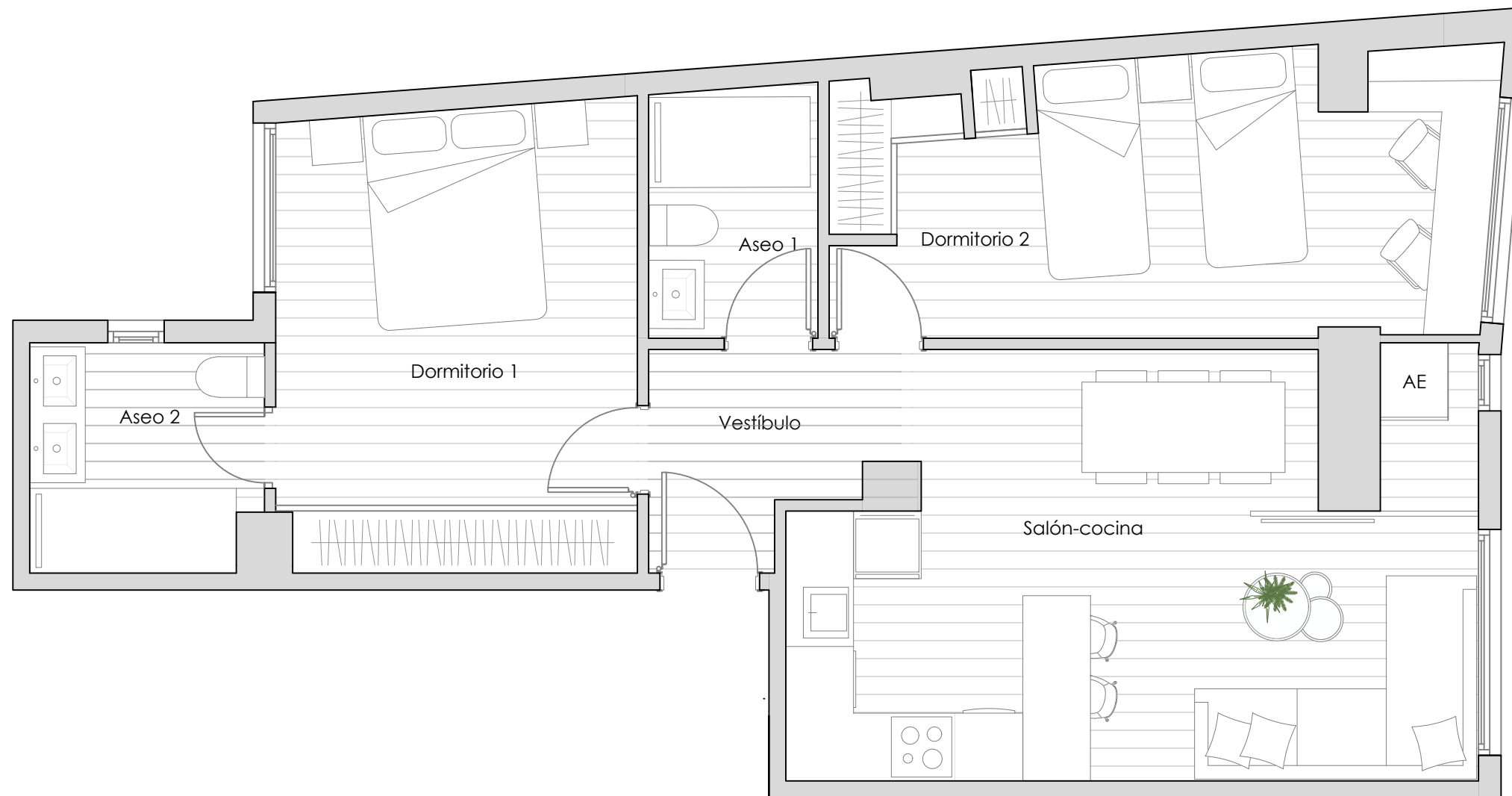


ESSENTIA

CENTRO ZARAGOZA
ZURITA 21



VIVIENDA B
OPCIÓN 2



CUADRO DE SUPERFICIES

VIVIENDA B	
Salón- cocina	20,75 m ²
Dormitorio 1	13,11 m ²
Dormitorio 2	14,22 m ²
Aseo 1	3,32 m ²
Aseo 2	4,11 m ²
Vestíbulo	4,09 m ²
SUP. ÚTIL INTERIOR	
59,60 m ²	
SUP. CONSTRUIDA	
72,51 m ²	

e 1:50 1 2 3 4

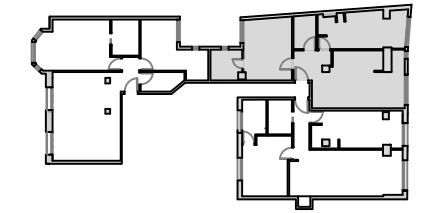
Este plano orientativo constituye un avance sobre el proyecto. Las cotas y superficies mostradas son aproximadas y están sujetas a posibles modificaciones por parte de la dirección facultativa durante el desarrollo del proyecto y de la obra. No se dispondrá de las cotas reales, y por tanto definitivas, hasta la completa ejecución del proyecto.

TU HOGAR.
NUESTRO COMPROMISO

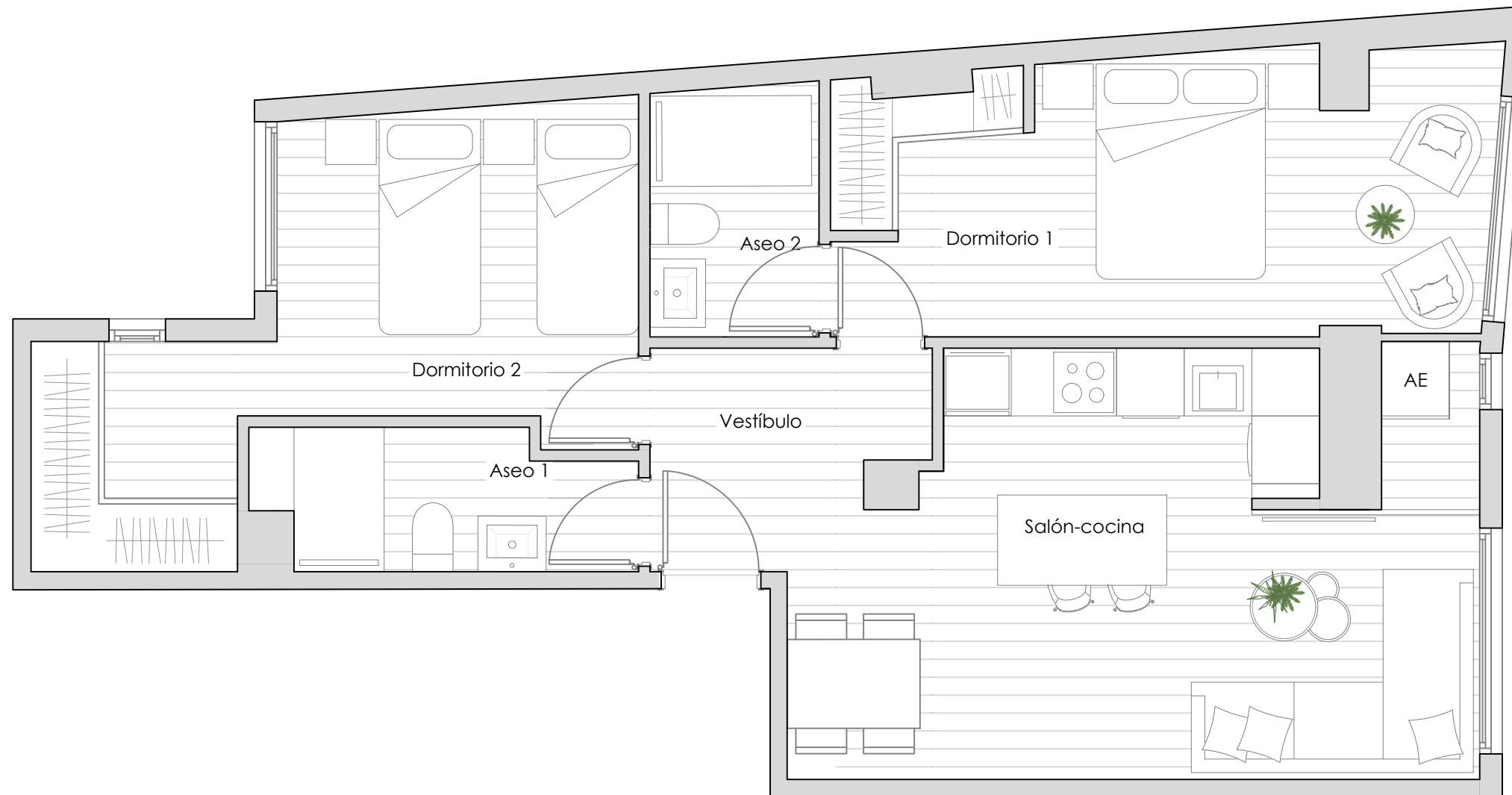


ESSENTIA

CENTRO ZARAGOZA
ZURITA 21



VIVIENDA B
OPCIÓN 3



CUADRO DE SUPERFICIES

VIVIENDA B	
Salón- cocina	20.46 m ²
Dormitorio 1	14.22 m ²
Dormitorio 2	13.00 m ²
Aseo 1	3.92 m ²
Aseo 2	3.32 m ²
Vestíbulo	4.35 m ²
SUP. ÚTIL INTERIOR	
	59.26 m ²
SUP. CONSTRUIDA	
	72.51 m ²

e 1:50 1 2 3 4

Este plano orientativo constituye un avance sobre el proyecto. Las cotas y superficies mostradas son aproximadas y están sujetas a posibles modificaciones por parte de la dirección facultativa durante el desarrollo del proyecto y de la obra. No se dispondrá de las cotas reales, y por tanto definitivas, hasta la completa ejecución del proyecto.

TU HOGAR.
NUESTRO COMPROMISO

